



lpag

Business School

Paris Nice Kunming Los Angeles

READY TO TAKE ON **THE NEW WORLD**

巴黎高雅的市中心 - 普罗旺斯和蓝色海岸

内容目录

4	优秀的传统
6	基础设施与服务
8	众多机会，一个网络
10	留学生的反馈
12	35个国家 112所合作大学
14	项目简述
16	英语授课BBA:工商管理学士
18	法语授课Bachelor: 奢侈品品牌管理学士
19	法语授课Bachelor: 商业发展学士
20	法语授课Bachelor: 市场营销和数字化策略学士
21	硕士第一年: 国际商务管理项目
22	英语授课MBA: 工商管理硕士
24	法语授课MBA: 工商管理硕士
26	法语授课EMBA: 行政人员工商管理硕士
28	工商管理双学位博士文凭
29	国际博士双学位
30	语言预科
31	暑期项目
32	申请程序
34	图片分享

你成功路上的合作伙伴

IPAG Business School是一所致力于独立办学的高等商学院。我们的目标是让学生顺利地开始国际化职业生涯。

IPAG BS是一个严格法遵守国法律的协会组织，学校的宗旨在于培养职业人才，而不在于盈利。学校不依赖政府财政支持，也不靠社会捐赠，在近50年来，学校坚持独立的个性办学，透明式的管理模式。

IPAG BS的唯一经费来源是学生缴纳的学费，学校与学生家长共同管理学校财务。超过7700名的校友和学生家长代表在董事会担任管理职务。我校和商界联系紧密，这也是学校的办学特色。学校的董事会会长François Delachaux是著名的企业家和法国公司联合会的会长。总而言之，我们的宗旨就是保证高质量的教学和把学生培养成国家和社会的栋梁。

Guillaume BIGOT

校长

“国际性事业”

自1965年IPAG Business School高商创办以来，学校一直为学生提供在管理模式和商业操作方面知识的高质量教学。

在IPAG BS高商学习不仅仅意味着学生可以学到学校教授的专业知识，参加学校的各种研讨活动，掌握丰富的跨国文化知识。同时也为学生提供一个与IPAG BS合作企业认可的机会。

在IPAG BS本科和硕士学习阶段，你可以选择管理学，工商管理等国际合作的专门项目。这些项目都受到国际和国内的高度认可和表彰。

IPAG BS高商注重培养学生的社会适应能力和个人专业技能，使他们能够在当今快速发展和具有挑战性的时代发挥他们的优势，很好的适应社会发展的快节奏。

Dr. Bernard TERRANY

国际关系发展总监



优秀的传统

IPAG Business School: 是一所历史悠久，久负盛名的高等商学院。学校有着出色的教学管理模式，优秀的师资力量，紧密的校友网络，崇高的国际地位和卓越的教研团队。

法国最早的商学院之一

IPAG Business School 是法国最古老的商学院之一，于1965年由Jacques Rueff 在巴黎创办，之前学校被称为巴黎社会科学和经济学院，距今约有50年的历史，毕业生最高学历为硕士，文凭被法国高等教育部认证超过40年。

文凭获得中法两国教育部认可

在法国220所商学院中，仅仅有48所得到国家完全认证，其中有10所属于高中后直升学校，IPAG BS商学院便是这10所商学院之一。在2013年，IPAG BS被巴黎拔评为全法商学院第六名。

职业和学术高水平师资

我校的师资队伍由近300名教师组成，其中200多名兼职教师，80名全职教师。兼职教师中有很多是公司董事，企业管理高层和著名的学术专家，教授。全职教师大部分毕业于法国和美国的顶尖大学。在科学研究方面，我校一直有着傲人的成绩，教师发表众多学术文章，多次出版专业书籍，字典。



ipag BS 主席François Delachaux先生(右侧)祝贺法国巴黎银行董事会主席Baudouin Prot先生。
法国巴黎银行是雇佣我校毕业生最多的企业。

长期聘用我校毕业生的企业有：

法国巴黎银行，法国兴业银行，农业银，法国电信，雷诺，安永会计师事务所，赛诺菲-安万特集团，法国大众银行，法国邮政总局，法国Natixis银行，布依格电信，欧尚，法雷奥，雅高集团，法国国民互助信贷银行，汉高集团，微软，标致，圣罗兰，欧莱雅，等等。





人才培养符合企业用人要求

IPAG BS是最早把实习纳入学校教育研究方案的商学院之一，如今，IPAG BS每年都有不同实习项目，与其合作的公司多达900多个，学校鼓励学生从实践中学到更多知识。

注重国际化发展

IPAG BS一直着力于吸引众多海外学生，招纳来自不同国家的学生，重视国际化发展，努力为学生创造国外留学和实习的机会，让学生开阔眼界。我校与众多海外公司和大学保持紧密合作，重视英语教学和第二外语和第三外语的教学。近两年来，IPAG BS在美国和中国都逐渐建立了新的分校，这又向国际化发展迈出新的的一步。

重视科研发展

IPAG BS在科研方面发展迅速，现在学校有超过60名专职研究人员和8名博士生。每年平均发表150篇论文，书籍字典和手册，组织并参与了许多国际研讨会。

学术和职业委员会

IPAG BS推动和完善教育和科研的发展，我校的学术委员会由众多学术界的杰出代表组成。我校的职业委员会则由众多企业家组成。职业委员会每年集会两次，为企业用人新需求把脉。此外，Cercle-Ipag汇集16家特别赞助公司，这些公司的领导人大多是IPAG BS的毕业生，他们大力支持学校社团发展，加强了学校和企业的联系。

职业委员会的 公司名单



- **Alphabet**
- **Cari**
- **De Particulier à Particulier**
- **Dupli Print**
- **Fox**
- **Hilti**
- **Iquesta**
- **Keesing**
- **LCL**
- **Ledouble**
- **Safran**
- **SCNF**
- **Swatch**
- **Teletech**
- **Vicomte Arthur**
- **Wine & Business Club**

基础设施与服务

IPAG Business School 高等商学院在法国总共有两个校区：一个坐落在巴黎市区中心，另外一个坐落于美丽的蔚蓝海岸尼斯。

IPAG BS, 巴黎校区位于圣日耳曼大道，学校周围环境优雅，文化气息浓厚，聚集世界顶级奢侈品店铺。给学生提供一个很好的学习氛围和深度品味时尚巴黎的机会。



在我校的梯形礼堂里Ferdinand de Lesseps设计了巴拿马运河。

IPAG BS在尼斯的校区坐落于Carabacel大道，近邻著名的蔚蓝海岸。IPAG BS 尼斯校区热忱欢迎那些希望在法国求学、渴望有国外留学经历的外国学生。尼斯的学习生活环境优美，举世闻名，气候温和，全年阳光和煦。尼斯是游览举世闻名的普罗旺斯和意大利的必经之道。尼斯的住宿比巴黎便宜，美丽的海滩与校园只有几步之遥。



IPAG BS云南校区坐落在云南师范大学呈贡校园里。云南师范大学是中国对外汉语教育的重要基地。呈贡校园占地面积为3330亩，学生人数近3万，校园里设施先进，常年鲜花绿草，环境优美，给来华留学生提供了良好的学习环境。IPAG BS 云南校区隶属昆明市，气候四季如春，为学生提供了一个了解中国语言和文化的好机会。云南省的美丽风景，丰富多样的文化和当地少数民族人民的热情好客，给所有曾经选择过云南留学的学生留下了难忘的回忆。



美国加州里弗赛德学校是美国最享有盛名的大学之一，为学生提供了良好的学习机会，同时也可以让学生学习和掌握行政管理与管理学方面等不同领域的知识。此校的研究领域享有盛名，离洛杉矶只有60公里的路程，学校学生总数超过两万。



众多机会，一个网络

54%毕业于IPAG Business School 的学生在多元的国际化合作领域开始他们的职业生涯。一半的毕业生通过我们往届的学生以及老师创建的工作网找到了他们的第一份工作。

学生在IPAG BS学到了什么



校友会

超过7700的IPAG BS毕业生已经走上了熠熠生辉的职业生涯道路：企业家、巴黎和伦敦的资产管理家、奢侈品和高端产品的管理者等等。其他人从事新闻和人道主义方面的事业。

IPAG BS校友会聚集往届的优秀毕业生于一个网络圈，并致力于提高IPAG BS学生在企业、招聘机构以及大众心目中的优秀、有潜力的形象。

AE@AEIPAG.COM
WWW.AEIPAG.COM



“IPAG BS丰富的文化帮助我发现了商业的不同方面。在完成学业时我已经能够创立自己的公司了。”

Alain Marty, 1989级学生，红酒-商业俱乐部的首席执行官，法国BFM电视台记者



“IPAG BS的教育核心是理论与实践相结合。因此毕业生们可以很快融入商业圈，他们始终准备着开始他们的职业生涯。”

Carine Paret, 1995级学生，Baccara市场营销经理。



“IPAG BS旨在激发学生对商业的兴趣，它不仅仅传授学生知识，更倡导一种雄心壮志与自我满足的精神，而这正是当前时代危机下最重要的品质。”

Eric Dutertre, 1989级学生，EXCEL的执行主席



“这所学校永远不会告诉学生“激情将得不到回报，梦想将无法实现。你最好能倾尽所有，否则，你就忘记你的梦想”

Arthur de Soultrait, 2005级学生，时尚标签子爵亚瑟的总经理兼创始人



“IPAG BS不失良机地将自己搬上了国际舞台。我的第一份工作就是在我实习之后便和伦敦的资生堂公司签约了，如今我的事业在加拿大蒸蒸日上。”

Marie Farel, 2004级学生，Pestilux Canada 的品牌经理。



“IPAG BS是一块很好的进入商业圈的跳板。它每年提供很多实习机会以及丰富的课程，这为学生们进入专业领域开了一扇窗。”

Benoit Beyls, 1998级学生，Roger & Gallet品牌的董事总经理



“IPAG BS既是一所社交丰富的学校，也是一所伟大的具有创新精神学校。”
Lucie Halperin, 2004级学生, Facebook 的账户管理



“你在IPAG BS的友谊将伴你一生。”
Laëtitia Caron-Perrotte, 1992级学生, De Particulier à Particulier 集团总经理



“IPAG BS教会我们灵活性以及实用性，这些都是商业的重要品质。”
Patrick Chavanne, 1997级学生, 巴黎欧莱雅商业董事



“从IPAG BS毕业的那分钟起，你已经可以投身职海，也就是说你已经做好了工作的准备。”
Matthieu Bazil, 1997级学生, FOX公司经理

IPAG 工作

IPAG BS工作网页将IPAG BS学生和招聘企业紧密联系在一起。我们的学生享有获取就业机会的独家渠道。这为学生实习和就业提供较大的平台。

1/3

的IPAG BS学生在第五学年期间的最后实习阶段可获得跟实习公司签订永久合同的机会。

8700

自2012年一月以来，网上共有8700份招聘广告

人力资源和管理
5%

传播
9%

国际商贸物流
5%

管理者 and 企业家
10%



商业领域
32%

市场营销
21%

财务和审计
18%

€34K

毕业生平均年收入

1ST JOB

两个月内就业

留学生的反馈

Djamshid Usmanov, 乌兹别克, 国际贸易工商管理硕士, 2013级学生

“我现在在欧洲宇航防务集团实习，我在IPAG BS攻读工商管理硕士，这是一门完全用英语教授的课程。我是乌兹别克斯坦人，英语是我的母语，作为一个法国迷，IPAG BS让我有机会在法国的最高学府学习，并且完全不用担心不会法语带来的苦恼。”

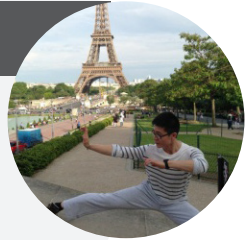


郑晨, 中国, 工商管理本科学士, 2013级学生

“许多中国学生都去美国追寻美国梦，而我却离开美洲来到法国，并选择在IPAG BS学习。我对我的这个选择一点也不后悔。IPAG BS坐落在圣日耳曼街区，这让我亲临世界艺术与文化之都，感受并融入了法国社会。”

赵兴元, 中国, 国际战略与谈判工商管理硕士, 2013年级第一名

“Ipag BS让我震惊。我是在Ipag BS攻读硕士学位时才认识到只有付出一切才能成功，这得感谢我的导师们。要想获得成功，你必须付出你的身心。所以我埋头苦学，在学年末时，我出乎意料地得到了最高分。如今我在巴黎实践我的最后一次实习。明年，我将为攻读管理博士而做准备。”



何奇柯, 中国, 大学校精英项目, 2013级学生

“我刚毕业不久，并且打算在法国签一个永久合同的工作。我很高兴我选择了Ipag BS，不仅是因为它所提供的精品课程以及专业的教育，更是因为Ipag BS改变了我的生命。Ipag BS使我变得勇敢。你必须有信心，相信没有什么是不可能的！”

Lagomanzini Tony, 法国, 大学校精英项目, 2013年昆明校区

“如果说中国的确是一个独特的地方，云南则是一个传奇！我在昆明云师大的大学城度过了一个难忘的学期。清洁优美的校园，现代的城市面貌，传统的乡村风情，让我从多个角度领略了中国的人文地理社会财富。丽江，香格里拉，与大理的高僧练习功夫，是我永远的回忆。”



Forrai Tamas, 匈牙利, 2013年工商管理本科大二

在学校这两年的生活里，我特别喜欢小班上课，师生互动的教学方式，学到了很多实用的商务知识。此外我还加入了Global'Ipag学生社团，帮助和我一样的外国留学生来法国的生活和学习，并组织了不少促进校内多国文化交流的活动。这些活动不仅很有趣，也让我认识了很多朋友，对自己的了解也加深了。在我看来，Ipag是一所非常独特的学校：学生，老师和行政人员一起共同管理校务，就像一个和谐的大家庭。

Diego PARAMIO PEREZ, 西班牙, Erasmus 3A, 2013年昆明校区

中国是一个让人吃惊的国家。我在那里度过了很多快乐的时光，让我久久难忘。在所有美好的记忆中，最好的是中国的居民。中国人是我这一生中遇到过的最好的，最善良的人民。我真的很想再回到云南，和我在那里结交的朋友们相聚。





外国留学生来到法国，办理入学注册手续之后，将领取法国生活指南，学校为留学生提供各种与学习和日常生活相关的实用的信息：法国居留行政程序、生活的花费、交通信息、银行开户等。此外，由二十多名老生组成的学生社团 Global'ipag 负责陪伴帮助有困难的新生。

住房

IPAG BS 不负责提供学生住宿，学生可以在其它专门机构自己申请一间宿舍。如果学生希望有私人的住宿，IPAG BS 可以为学生提供可靠、有效的租房中介。

社团活动

加入任何一个 IPAG BS 社团，你可以参加体育、文化或者人道主义社交活动。IPAG BS 的国际学生办事处是专门为整合国际学生融入 IPAG BS 的机构。此外，Global'ipag 为外国留学生提供生活上的帮助和支持，比如帮助解决他们刚到达法国时遇到的困难，并着重组织关注法国文化遗产讨论的晚会或者其他一些活动。此团队的宗旨是为留学生创造难忘的留学经历，同时也加强留学生和本国学生之间的文化交流。



医疗保险

中国学生在法国留学可以享受和法国学生一样医疗保险，入学注册时必须购买。

银行账户

我们建议留法中国留学生在法国开立新的法国银行账户（我校有合作银行，学生开户，条件优惠）。

在中国

- 简化签证要求，优先与法国高等教育署部门联系。
- 入学面试
- 个人服务，为专业选择和就业计划提供免费建议。

21

北美洲

● 洛杉矶

5

南美洲

● 巴黎

● 尼斯

1

非洲

欧洲

阿尔巴尼亚

- 波利斯大学 - 地拉那

奥地利

- 维也纳应用科学大学
- 国际管理中心 - 埃尔姆斯霍尔恩

比利时

- ICHEC - 布鲁塞尔

丹麦

- 南丹麦大学 - 森纳堡

芬兰

- 赫尔辛基应用科学大学
- TAMK - 坦佩雷应用科学大学 - 坦佩雷

德国

- 海尔布隆应用科学大学
- 霍夫应用科学大学
- 科隆应用科学大学
- 慕尼黑应用科学大学
- 应威斯巴登应用科学大学
- 沃尔姆斯应用科学大学
- 德累斯顿经济应用科学大学
- 汉堡大学
- 埃尔姆斯霍尔恩北学院
- 诺伊斯国际经济高等学院

英国

- 穆尔大学 - 利物浦
- 索尔福德大学 - 曼彻斯特
- 内皮尔大学 - 爱丁堡
- 诺丁汉特伦特大学
- 哈勒姆大学 - 设菲尔德
- 南威尔士大学 - 加的夫
- 格林威治大学 - 伦敦
- 和福特郡大学
- 哈德斯菲尔德大学

希腊

- 马其顿大学 - 塞萨洛尼基

爱尔兰

- 戈尔韦梅奥应用科学大学
- 利默里克应用科学大学
- 特拉利应用科学大学
- 沃特福德应用科学大学

意大利

- 佛罗伦萨大学
- 热那亚大学
- 巴勒莫大学
- 罗马智慧大学
- 罗马二大学
- 锡耶纳大学
- 的里雅斯特大学

拉脱维亚

- 拉脱维亚商学院

荷兰

- 温德斯海麦高等学院 - 兹沃勒
- INHolland高等学院 - 迪门
- 泽兰高等学院 - 弗利辛恩

波兰

- 弗罗茨瓦夫经济大学
- 经济大学 - 卡托维兹
- 格但斯克大学

俄罗斯

- 莫斯科国际大学
- 国家大学高等经济 - 莫斯科
- 国家贸易和经济大学 - 莫斯科
- 普列汉诺夫大学 - 莫斯科

西班牙

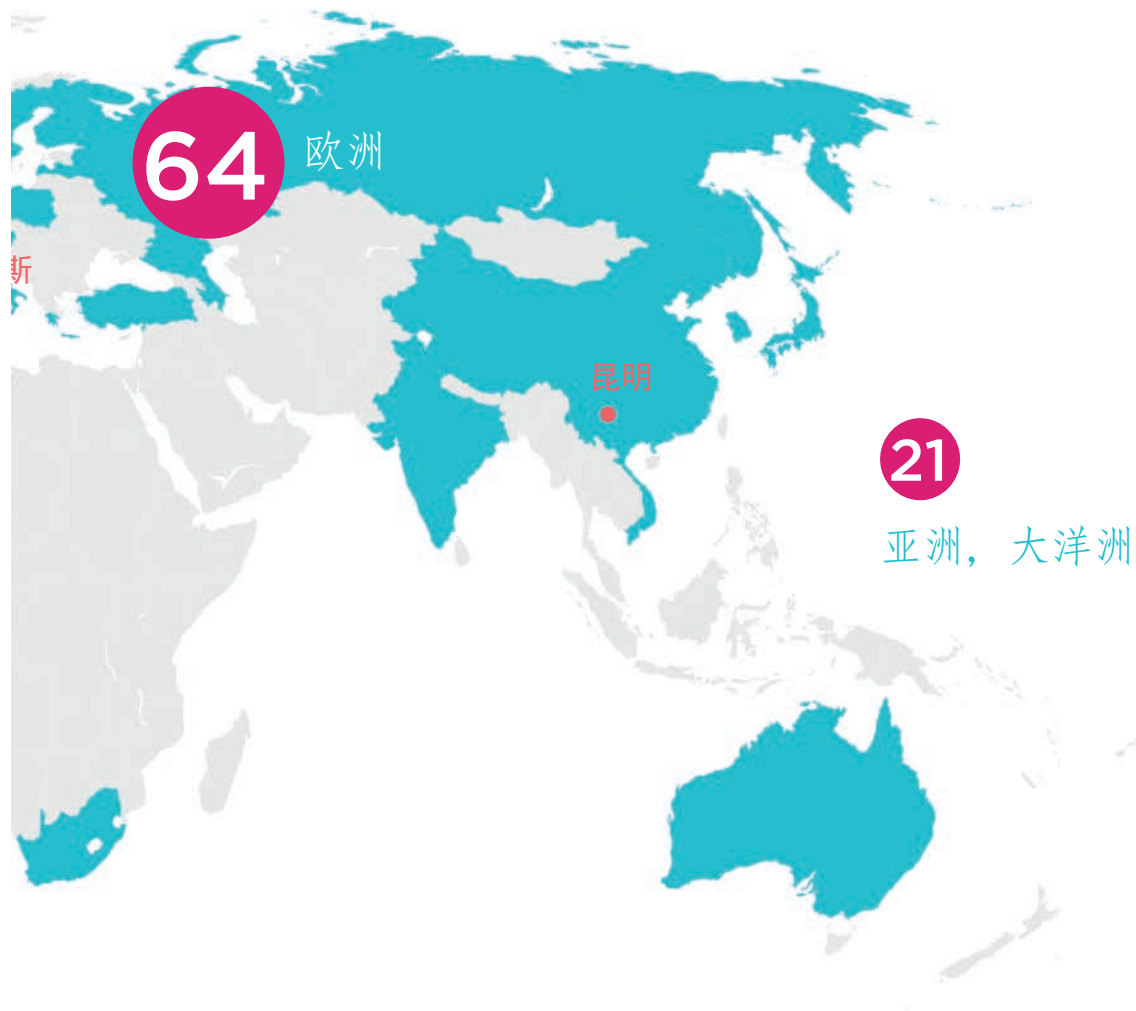
- E.A.E. 巴塞罗纳
- 马德里康普顿斯大学
- 阿利坎特大学
- 莱昂大学
- 穆尔西亚大学
- 奥维耶多大学
- 巴黎亚多利德大学
- 大巴斯克学 - 圣塞瓦斯蒂安
- 塞万提斯埃尔南德斯的埃尔切大学
- 奥拉维戴大学 - 塞维利亚
- 纳瓦拉大学 - 潘普洛纳
- 胡安卡洛斯一世大学 - 马德里

瑞典

- 斯莫兰大学
- 林奈大学

瑞士

- 西北应用科学大学 - 布鲁格
- 西北应用科学大学 - 奥爾滕



64 欧洲

21

亚洲, 大洋洲

35个国家

112
所合作大学

非洲

南非

- 开普敦应用科学大学

亚洲, 大洋洲

阿达利亚

- 科廷大学 - 珀斯
- 纽卡斯尔大学

阿塞拜疆

- 巴库大学

中国

- 岭南大学 - 香港
- 浙江大学 管理学院 - 杭州
- 西南财经大学 - 成都
- 西北政法大学 - 西安
- 贵州财经大学 - 贵阳
- 云南师范大学 - 昆明

大韩民国

- 庆熙大学 - 首尔
- 庆北大学 - 大邱广域市
- 釜庆大学 - 釜山

印度

- IIPM - 新德里

印度尼西亚

- 泗水大学

日本

- 明治大学 - 东京

马来西亚

- 内若特马大学

土耳其

- 伊斯坦布尔比尔基大学
- 阿塔蒂尔克大学
- 土耳其爱琴海大学

越南

- 越南贸易大学
- 传播新闻学院

北美洲

加拿大

- 邦联学院 - 桑德贝 - 安大略
- 皇家山大学 - 卡加利 - 艾伯塔
- 卡普顿大学 - 悉尼 - 新南威尔士州
- 菲沙河谷大学 - 温哥华 - 不列颠哥伦比亚

墨西哥

- 银行贸易大学 - 墨西哥
- 蒙特雷科技大学 - 蒙基地特雷
- 瓜达拉哈拉私利大学
- 西美大学 - 墨西哥
- 喇沙大学 - 墨西哥

美国

- 阿尔文诺学院 - 密尔沃基 - 威斯康星
- 奥本大学 - 奥本 - 亚拉巴马州
- 中密歇根大学 - 普莱森特山
- 新泽西州城市大学
- 私搭藤岛学院 - 纽约城市大学
- 密西根理工大学 - 荷顿
- 纽约州立大学 - 奥斯威戈
- 杜鲁门州立大学 - 柯克兰维尔 - 密苏里

- 密苏里大学 - 哥伦比亚 - 密苏里
- 新墨西哥大学 - 阿尔伯尔基
- 加利福尼亚大学 - 里弗赛德
- 深感东尼奥德克萨斯大学 - 深感东尼奥

南美洲

阿根廷

- 邁蒙尼德大学 - 布宜诺斯艾利斯

巴西

- Ibmecc学院 - 里约热内卢
- FAAP学院 - 圣保罗

智利

- 梅厄大学 - 圣地亚哥

哥斯达黎加

- 哥斯达黎加拉丁大学 - 圣何塞

项目简述

本科（三年）			页
用法语授课	奢侈品管理学士	法国	18-19
	商业发展本科学士		18-19
	市场营销和数字化策略学士		20
	工商管理学士（第三年）		16-17
用英语授课	工商管理学士	法国	16-17
	国际工商管理双学士	英国	
	人力资源管理双学士		
	市场营销策略双学士		
	国际供应链管理双学士		
	会计学和金融学双学士		
硕士（第一年）			
用法语和英语授课	国际商务管理项目IBMP	法国	21
硕士（第二年）			
英语授课	国际贸易MBA	法国	22-23
	奢侈品品牌管理MBA		
	食品贸易管理MBA		
	能源和可持续发展管理MBA		
	欧洲管理MBA		
法语授课	项目管理MBA	法国	24-25
	国际策略和谈判MBA		
	时尚和艺术管理MBA		
	信息和通讯新技术MBA		26-27
	文化活动管理MBA		
	金融管理EMBA		
	旅游管理EMBA		
英语双硕士	市场营销双硕士	澳大利亚	28
	商务双硕士	英国	
	人力资源管理双硕士		
	物流管理专业双硕士	美国	
	国际市场营销双硕士		
	国际商务和企业管理双硕士		
	商务管理理学双硕士	西班牙-马德里	
	国际商务三重硕士		
	欧洲国际管理三重硕士	德累斯顿 - 德国 莫斯科 - 俄罗斯	
博士（二到四年）			
工商管理双博士	法国	29	

入学要求概览

文凭		高考	高考	专科	本科	本科	本科*
要求	法语水平	B2			B2		B2
	英语水平		EILTS 5.5	EILTS 6		EILTS 6	
	工作经验						三年
项目	16-17	工商管理学士 第一年入学 第三年入学		x	x		
	18-19	奢侈品管理学士	x				
	18-19	商业发展本科学士	x				
	20	市场营销和数字化策略学士	x				
	21-24	英语MBA 第一年入学 第二年入学				x	x
	24-25	法语MBA 第一年入学 第二年入学					x
	26-27	法语EMBA 第一年入学 第二年入学				x	x

*和工商管理有关系的专业

工商管理学士

英语授课BBA



NOTTINGHAM
BUSINESS SCHOOL
Nottingham Trent University

目标

这些在IPAG和诺丁汉商学院或者南威尔士大学之间合作的三年制双学士学位项目，旨在培养学生在国际商务和管理领域的知识和能力。在各国之间经济日益相互依赖的环境下，全球性的公司正在大力兴起，它们需要有国际化管理技巧、能够熟练掌握业务技能的、能胜任在国际性公司工作的毕业生。

教学方法

课程通过讲座和分组教学相结合的方式，鼓励师生互动。大多数模块有团体项目组成，学生可以获得在多元文化团队工作的第一手经验。演讲和报告是在整个学期评估过程中的重要部分，每个学期末都有对每个模块的考试。在南威尔士大学，学生则可以选择一个学期去实习。在法国第三年，学生第一个学期学习，第二学期实习。

入学程序

管理学士第一年

基本要求：高考成绩
英语等级要求

雅思成绩5.5 或者同等水平

语言水平不符合要求的同学需要先赴法接受语言预科培训（参见30页）

个人面试：通过面试来评估学生的语言水平从而进行专业的调剂。

管理学士第三年

基本要求：专科毕业/本科在读

- 英语等级要求：雅思成绩6 或者同等水平

- 或者法语等级要求：TCF B2以上

语言水平不符合要求的同学需要先赴法接受语言预科培训（参见30页）

个人面试：通过面试来评估学生的语言水平从而进行专业的调剂。

双学士文凭

英语水平高超的学生可以在本科第三年选择我英在英国的合作院校就读，毕业后获得英法两校的双学士学位。

- 英国艺术荣誉学士B.A. (Hons)

- 法国IPAG工商管理学士

学费

7000欧元/年

英国项目10600英镑/年

项目关键信息

授课语言

管理学士1：英语

管理学士2：英语

管理学士3：英语或法语



授课时制

三年全日制-每周5天

学期安排 每年两次开学

九月起，次年五月止

或者

一月起，当年九月止

授课地点

巴黎或者尼斯

联系方式

Ipag Business School 中国

李道安

contact@ipag-china.com

Ipag Business School 巴黎

184 boulevard Saint-Germain,

75006 Paris, France

Ashley DOYLE

a.doyle@ipag.fr

Ipag Business School 尼斯

4 boulevard Carabacel,

06000 Nice, France

Caroline FERRERO

c.ferrero@ipag.fr

项目具体内容和价格有变动的可能。



学生们能选择在法国巴黎或者尼斯学习。
 第三年学生能选择去英国留学获得双本科文凭，或者留在法国巴黎和尼斯。

第一年

第一学期

市场学大纲
经济学
组织管理简介
商务英语
定量方法学
国际商业问题
学习技巧
法语

第二学期

国际贸易
商务英语
商业操作和流程
管理学简介
定量方法学 (第二阶段)
跨文化交流简介
学习技巧 (第二阶段)
法语

第二年

第一学期

会计基础学
商务英语
跨文化管理
国际经济学
消费者行为
方法论
营销沟通技巧
法语

第二学期

金融基础学
商务英语
国际谈判
国际商务环境
市场营销学
方法论 (第二阶段)
市场营销策略简介
法语

第三年

第一学期

国际人力资源管理
国际物流管理
市场营销和传播管理
市场营销策略
金融管理
企业道德和社会责任
市场营销和高科技应用
文化管理
地缘政治
商业计划书
管理技巧 (法语授课)
企业宏观计划 (法语授课)
法语

第二学期

人力资源战略管理
金融及企业合并收购
小企业发展
市场营销研究
管理冲突
旅游市场营销
国际贸易
国际市场营销
国际金融和法国市场文化
资金 & 国际风险管理
企业传播 (法语授课)
市场学 (法语授课)
法语

第三年 - 诺丁汉商学院,
 南威尔士大学

诺丁汉商学院: 国际工商管理学士
 南威尔士大学: 人力资源管理学士
 市场营销策略学士
 国际供应链管理学士
 会计学和金融学学士

奢侈品品牌管理学士 商业发展学士

法语授课BACHELOR

项目简介

此项目地点在我校尼斯分校。项目特点为理论结合实际，每个星期，三天在学校上课，两天在企业实习。在三年的学习时间里让学生享受系统专业化的知识培训并与实践相结合的教学，更好地方便学生就业。

对于就读此专业的留学生，在第一学年，学生将有一整年的语言预科学习时间，留学生可以一边学习科学管理等方面的知识一边培养必要的语言能力以便更好地跟上法国同学的步伐。IPAG商学院给留学生进行个性化管理，帮助外国留学生解决在学习上遇到的困难。

项目亮点

学校帮助并指导学生利用各种途径实现自我创业或者找到实习机会。
课程设置理论与实践相结合。
国际化学习环境，锻炼学生在异国创业的能力。个性化培养与个人辅导跟踪。

入学程序

基本要求：高考成绩
法等级要求：TCF B2以上
语言水平不符合要求的学生需要先赴法接受语言预科培训（参见30页）
个人面试：通过面试来评估学生的语言水平从而进行专业的调剂。

学费

第一年：6000 欧元
第二三年：4500 欧元

项目关键信息

授课语言	法语 
授课时制	三年全职
学期安排	九月起，当年九月止
授课地点	尼斯

联系方式

Ipag Business School 中国
李道安
contact@ipag-china.com

Ipag Business School 尼斯
4 boulevard Carabacel,
06000 Nice, France
Camille DEZEUSTRE
c.dezeustre@ipag.fr

项目具体内容和价格有变动的可能。



奢侈品品牌管理专业本科学位课程安排

第一和第二年

法语
英语
企业经济
经济概览
法律
商业关系管理
商业团队发展
商业信息
商业管理
传播交流

第三年

英语
电子声誉和品牌管理
消费者行为
市场销售策略：奢侈品市场营销特点
客户关系管理
奢侈品分发&商业模式
奢侈品行业
奢侈品经济
奢侈品行业概况

第二学期为实习，期限为六个月。实习领域必须在国际化企业的奢侈品领域进行：饭店、珠宝业、时尚、香水等。

奢侈品管理专业作为在蔚蓝海岸广受欢迎的专业具有与世界各大奢侈品公司就近的地理优势。奢侈品专业同时也是一个不断在发展的领域，业内管理人才需要具备各项管理类基础知识和奢侈品销售的独特知识。IPAG的奢侈品管理项目使学生在国际化教学环境中得到锻炼和发展，给学生创造在梦想的国际大公司就业的机会。

奢侈品管理学士课程的主要目的在于培养有管理和协调能力的销售经理，培养学生领导团队合作的能力。

商业开发本科学士学位课程安排

第一和第二年

法语
英语
数学
经济和企业法
会计、税务和社会管理
业绩和筹备管理
综合职业活动

第三年

英语
市场营销/传播
商业计划书
社会法
物流管理
市场调研
税务和司法组合
国际化商业企划

第二学期为实习，期限为六个月。

你想独立或合伙在法国创办自己的公司吗？你的梦想也许是在异国创业或者加入中小规模企业并能在国际市场很好的发展。商务发展学士项目针对勇于自主创业的有志青年。将让你体验创业的每一个环节，陪伴你的事业起步。项目教学内容广泛，涉及会计，法律，科技等众多领域的实用知识。

就业前景

商业专员
区域经理
商务程序员
会计助理
审计员

商务总管
金融业务助理
客户关系管理
管理监督员

市场营销和数字化策略学士

法语授课BACHELOR

本科课程安排

第一年

第一学期

书面表达
口头表达
英语
英语戏剧鉴赏
西班牙语 (二外)
时事和文化概览
概括能力课
逻辑学和数学
公共演讲技巧
视觉图像分析

第二学期

书面沟通
营销技巧 (一)
说服技巧 / 市场营销行话
市场营销简介
消费心理
数字策略
电脑平面设计初级
英语
西班牙语 (二外)
小组合作: 广告项目
数字化策略

第二年

第一学期

公司的经济和法律环境
网络和流量管理
西班牙语 (二外)
定量技术/商业计算
电子营销策略
小组合作: 营销案例演练

英语
求职技巧
销售技巧 (二)
跨文化管理/人际沟通
营销组合

第二学期

销售实习、

第三年

第一学期

商业模式的演变
市场营销策略的应用
商业时事概况
市场营销和传播法
图形和音像的电脑设计程序
英语
西班牙语 (二外)
客户关系管理

第二学期

美国学习项目 (美国)
电子商务简介
网络社会
服务业市场营销
企业间的市场营销
网络声誉管理

入学程序

基本要求: 高考成绩
法等级要求: TCF B2以上
语言水平不符合要求的学生需要先赴法接受语言预科培训 (参见30页)
个人面试: 通过面试来评估学生的语言水平从而进行专业的调剂。

学费

每年: 6000 欧元

项目关键信息

授课语言	法语	
授课时制	三年全	
学期安排	十月起, 次年六月止	
授课地点	尼斯	

联系方式

Ipag Business School 中国
李道安
contact@ipag-china.com

Ipag Business School 巴黎
184 boulevard Saint-Germain,
75006 Paris, France
Ashley DOYLE
a.doyle@ipag.fr

项目具体内容和价格有变动的可能。

目标

你对传播、活动策划、网络销售等行业感兴趣吗? 通过三年的学习便可以使你全副职业武装, 确保你能够在你所感兴趣的领域找到满意的工作, 例如: 电子商务、网络市场营销, 网络传播等。

项目亮点:

- 理解和掌握网络线上和线下的营销策略。
- 定义高科技新媒体在营销过程中的作用。
- 掌握市场营销、传播和销售等领域的专业技巧。
- 掌握必要的图文内容制作的技术。
- 对市场营销的不同阶段进行分析, 制作完整的营销策划方案。



国际商务管理项目

硕士第一年IBMP

项目关键信息

语言要求

英语或法语



授课时制

1年
全日制-5天/周

学期安排 每年两次开学

第一学期
九月初期 - 十二月中旬
第二学期
一月末 - 五月底

联系方式

Ipag Business School 中国

李道安

contact@ipag-china.com

Ipag Business School 巴黎

184 boulevard Saint-Germain,

75006 Paris, France

Dr. Bernard TERRANY

b.terrany@ipag.fr

Sanja SEVIC

s.sevic@ipag.fr

Ipag Business School 尼斯

4 boulevard Carabacel,

06000 Nice, France

Caroline FERRERO

c.ferrero@ipag.fr

+33 4 93 13 39 20

项目简介

感谢无与伦比的网络连接起了30个不同地区的100多所学校，Ipag在每个学期开学都热情的迎接来自世界各地的交换生。

在法国学习可以让学生爱上法国文化和属于这里的生活方式。在巴黎和尼斯，美丽的城市为你提供了完美的提升语言能力的环境。

参加这个项目的学生有着不同的职业目标，有着大不相同的文化背景。他们通过对知识的分享和经验的结合，帮助彼此达成目标。

录取要求

- 本科
- 英语或法语水平要求:
 - 托福80分以上, 或者
 - 雅思6分以上, 或者
 - 法语DELF: B2以上

录取程序

需要进行单独面试，确立申请人的申请动机进而评估申请人职业规划和项目关联性，以此同时对申请人的语言能力进行考察。

课程

第一学期

国际谈判
金融市场学
管理会计学/金融管理
战略营销计划
法语

第二学期

跨文化管理
多样性管理
信息系统
数字媒体
法语

项目费用

一年7 000欧元
一个学期 3 500欧元

项目具体内容和价格有变动的可能。



工商管理硕士

英语授课MBA

项目简介

IPAG的MBA英文授课项目为学生在学校和富有竞争力的商业领域之间提供了一个平台和桥梁。MBA项目针对的对象是商业和经济管理相关领域的学生和职员。教学目标在于把学生培养成为能在国际化企业中胜任的优秀职员和管理者。所有的MBA课程都是全英文授课，力图给学生和职员提供一个更加广阔和全面的管理理念和实践的机会。

MBA是一年制的教学，有六个专业，分必修和选修课。

DUAL MBA

工商管理双硕士学位的学生在法国IPAG学习一年后，你将有机会到纽黑文MBA大学（康涅狄格州 - 美国）选修不同专业的硕士学位，学期为16个月。也就是说你可以获得工商管理双硕士的学位--法国工商管理硕士学位和美国著名的工商管理硕士学位，而且完成MBA学业后，你将有可能获得为期一年的美国工作签证。

公共课程

学生无论选择六个专业中的任何一门，都必须上以下十一门主修公共课。

- 人力资源管理
- 谈判、领导与沟通技巧
- 跨文化管理学
- 国际商业法
- 金融管理学
- 国际时政
- 方法论及研究
- 法语
- 商业道德
- 国际市场营销
- 项目管理

第二个学期:学生必须完成:

- 论文撰写及论文答辩
- 六个月实习以及实习报告

项目费用

第一年7 000欧元（见21页）

第二年9 000欧元

项目关键信息

授课语言

英语



授课时制

一年或者两年全日制
 第一年：每周一到周五
 第二年全日制- 每周三到四天（星期三到星期六）
 希望同时工作的同学可以利用星期日到星期二的空闲时间兼职

学期安排 每年两次开学

• 十月份开学，课程到次年二月截止，期末考试在次年三月。硕士论文和毕业实习要在次年十二月前完成。
 • 三月份开学，课程到当年六月截止，期末考试在七月。硕士论文和毕业实习要在次年三月前完成。

授课地点

巴黎或尼斯

联系方式

Ipag Business School 中国

李道安

contact@ipag-china.com

Ipag Business School 巴黎

184 boulevard Saint-Germain,

75006 Paris, France

Alison GALTIER

a.galtier@ipag.fr

项目具体内容和价格有变动的可能。



课程项目

国际贸易MBA

教学目标:

了解和掌握

- 最新的贸易概念和操作模式
- 拓展和加强在国际贸易环境下的竞争优势
- 际型公司和企业的组织结构
- 国际营销的策略和见解

专业课程:

- 项目管理
- 供应链和物流管理
- 可持续发展战略
- 欧洲组织机构
- 国际贸易

奢侈品品牌管理MBA

教学目标:

了解和掌握

- 世界奢侈品产品和品牌的发展轨迹
- 各大奢侈品牌的广告策略和营销方法
- 奢侈品牌的定价、销售和服务
- 世界各国奢侈品市场变动

专业课程:

- 奢侈品品牌形象传播和广告
- 伪造品品牌产业研究和商业道德
- 国际贸易广告学
- 旅游业奢侈品管理
- 创作与艺术设计

能源和可持续发展管理MBA

教学目标:

了解和掌握

- 全球能源产业和石油工业的概况和关系
- 能源生产和采购的安全问题
- 新能源和可持续能源的开发对环境的深远意义
- 能源和金融市场的关系

专业课程:

- 国际环境规范和条例
- 项目管理
- 能源、核能和自然资源的冲突
- 可持续发展的替代资源

食品贸易管理MBA

教学目标:

了解和掌握

- 熟悉和了解粮食政策和环境安全问题
- 国际农业产品和营销和零售概念与发展
- 食品公司和企业的经济状况
- 食品产业的启动计划和管理

专业课程:

- 欧洲酒业和矿泉水业市场
- 食品工业营销计划
- 国际采购策略
- 食品营销实践
- 物流, 供应链和分配

欧洲MBA

教学目标:

了解和掌握

- 欧洲工商界的发展状况和其动力
- 掌握咨询的知识和技巧
- 拓宽视野, 抓住商机
- 预测跨文化管理的利与弊

专业课程:

- 欧盟机构和企业策略
- 食品品牌策略
- 供应链和物流管理
- 欧洲酒业和矿泉水业市场
- 欧洲农业政策

拉丁美洲管理MBA

教学目标:

了解和掌握

- 拉丁美洲工商界的发展状况和其动力掌握咨询的知识和技巧
- 掌握针对拉美市场的管理技术技巧
- 开阔视野, 了解拉美市场, 善于抓住商机
- 灵活掌握跨文化管理

专业课程:

- 拉美贸易和政治机构
- 商业道德
- 南美洲和中美洲市场开发管理
- 拉美金融政策和经济背景
- 企业策略和运营管理

工商管理硕士

法语授课MBA

项目简介

MBA法语课程为学生和一些专业人士提供了一个独一无二的机会，即在当今这样的充满活力和竞争力的市场中提高他们商务能力。这个项目适合那些想要在商务领域求职的学生和专业人士。无论是从区域上和全国范围上，还是从国际标准上看，法国这个项目课程的设置均是为指导学生获得专业知识并且在选定就业方向以前对不同商业领域有充分认识为目的。教学大纲包含了所有理论教学和案例分析，鼓励培养学生运用不同策略解决实际商务问题。因考虑到教学的附加值，学生需要运用不同的策略来对近期不断发生的真实商业事件进行研究和案例分析，以提高解决问题的能力。

学生同样可以从职业规划，表现力以及面试技巧这些专业训练中获益，并且学习研讨会会对学生的论文研究和他们的实习方面予以方法论的指导。

录取要求

硕士第一年：

- 本科及以上
- 法语水平要求: TCF B2

硕士第二年：

- 工商管理类专业本科毕业，三年以上工作经验，可以直接进入硕士第二年
- 法语水平要求: TCF B2

语言水平不符合要求的同学需要先赴法接受语言预科培训（参见30页）

录取程序

需要进行单独面试，确立申请人的申请动机进而评估申请人职业规划和项目关联性，以此同时对申请人的语言能力进行考察。

学费

第一年7 000欧元（参见21页）
第二年7 200欧元

项目关键信息

授课语言

法语 (80%), 英语 (20%).



授课时制

1年 全日制 - 5天 / 周

学期安排 每年两次开学

- 十月份开学，课程到次年二月截止，期末考试在次年三月。硕士论文和毕业实习要在次年十二月前完成。
- 三月份开学，课程到当年六月截止，期末考试在七月。硕士论文和毕业实习要在次年三月前完成。

授课地点

巴黎

联系方式

Ipag Business School 中国

李道安

contact@ipag-china.com

Ipag Business School 巴黎

184 boulevard Saint-Germain,

75006 Paris, France

Dr. Bernard TERRANY

b.terrany@ipag.fr

项目具体内容和价格有变动的可能。



课程项目

项目管理专业

- 经营规划
- 项目管理
- 职业道德和可持续发展
- 地缘政治
- 国际管理策略
- 国际商法
- 市场营销策略
- 会计管理学
- 预算编制
- 物流供应链
- 研究与方法论
- 国际商会国际贸易术语解释通则
- 人力资源管理
- 谈判与冲突管理
- 管理部门和咨询机构
- 投资发展项目

国际策略与谈判专业

- 项目管理
- 国际管理策略
- 国际商法
- 市场营销策略
- 商业智能
- 会计管理学
- 预算编制
- 客户关系管理 CRM
- 谈判策略与战术
- 研究与方法论
- 企业宏观策略
- 全球市场
- 跨文化交际策略
- 全球投资项目
- 国际商务谈判

时尚艺术管理专业

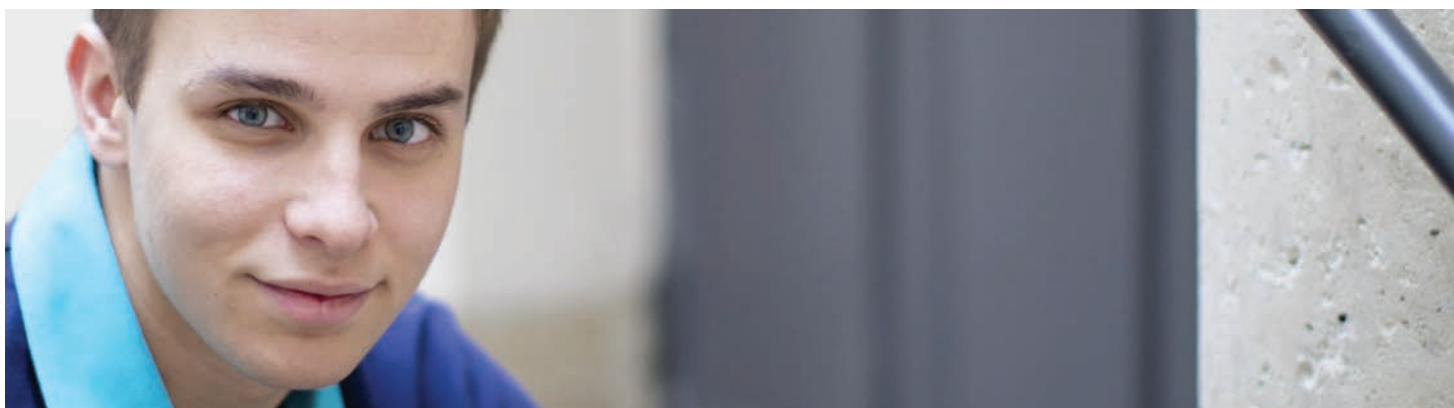
- 品牌管理
- 销售技巧与谈判
- 网络交际活动
- 社交网络
- 电子营销
- 数字媒体
- 奢侈品销售和零售策略
- 研究与方法论
- 企业宏观策略
- 奢侈品销售
- 艺术与设计创作
- 时尚产品管理
- 时尚产品进出口部门
- 时尚行业营销及广告部门
- 时尚产业发展和项目投资

文化活动管理

- 赞助学
- 传播战略和媒体
- 公共关系与社交网络
- 文化市场
- 知识产权法
- 客户关系管理
- 国际策略与谈判
- 高新科技信息传播规则
- 文化创新
- 研究与方法论
- 艺术市场和行业
- 欧洲文化机构
- 商业计划书
- 国际节日和事件管理
- 合同和定价

高新科技信息传播

- 高新科技信息传播规则
- 高新科技信息传播常用技巧
- 高新科技信息传播法
- 高新科技信息传播经济与财务
- 社交网络
- 网络交际活动
- 电子市场
- 网站特色
- 数字媒体
- 研究方法
- 新型网络工作
- 高科技技术产业
- 市场销售部门
- 管理部门和咨询机构
- 公共市场与电子政务



高级管理人员工商管理硕士

法语授课EMBA

项目简介

法国ipag高级工商管理硕士课程在财务管理和旅游管理两个领域给专业人士提供了强化他们专业能力的机会。学生第一学期需要完成一系列理论强化课程，第二学期则要实习并完成硕士论文。

录取要求

硕士第一年：

- 本科及以上
- 法语水平要求: **TCF B2**
- 两年工作经验

硕士第二年：

- 工商管理类专业本科毕业，三年以上工作经验，可以直接进入硕士第二年
- 法语水平要求: **TCF B2**

语言水平不符合要求的学生需要先赴法接受语言预科培训（参见30页）

录取程序

需要进行单独面试，确立申请人的申请动机进而评估申请人职业规划和项目关联性，以此同时对申请人的语言能力进行考察。

学费

第一年**7 000**欧元（参见21页）

第二年**5 500**欧元

项目关键信息

授课语言

法语



授课体制

1年 全日制 - 5天/周

学期安排
每年两次开学

- 十月份开学，课程到次年二月截止，期末考试在次年三月。硕士论文和毕业实习要在次年十二月前完成。
- 三月份开学，课程到当年六月截止，期末考试在七月。硕士论文和毕业实习要在次年三月前完成。

授课地点

巴黎

联系方式

Ipag Business School 中国

李道安

contact@ipag-china.com

Ipag Business School 巴黎

184 boulevard Saint-Germain,

75006 Paris, France

Dr. Bernard TERRANY

b.terrany@ipag.fr

项目具体内容和价格有变动的可能。

课程项目

课程 - 金融管理

EMBA金融管理课程可以使学生装备一些不可或缺的基础工具以应对动态变化的商务环境。通过会计学，经济学和银行业务技能的培养，使学生了解市场结构以及金融管理对企业的重要性，进而培养学生洞察当前经济气象的敏锐眼观。该课程能帮助学生提高就业机会和晋升机会，从而更有利于学生创办自己的企业。

具体课程：

- 公司评价学
- 会计管理学
- 企业道德和社会责任
- 银行与银行家
- 预算编制
- 商务英语
- 财务分析
- 企业宏观策略



课程 - 旅游管理

Ipag的旅游管理硕士课程旨在提升，增强学生在商务旅游和企业管理方面的知识，同时提高对活动管理和节日组织的能力，成为不同领域的实施组织专家。课程教师为各个行业的专业人士，为学生提供在全球一体化环境下的不同地区的就业潜能。

- 旅游与可持续发展
- 旅游的概念和问题
- 国际节日和事件管理
- 合同与定价
- 客户联系管理
- 企业宏观策略
- 旅游英语
- 旅游管理的历史与演变



国际硕士双学位

项目简介

IPAG与西方八所院校建立了双学位甚至三学位文凭的项目，学生毕业后获得

- IPAG法国国家认证的硕士学位
- 合作院校颁发的硕士学位

这些双硕士和三硕士课程不仅可以给学生在不同国家学习的机会，让学生深入了解两个到多个国家的文化和市场。在专业教学中，学生们还可以全面了解大、中、小企业的商业运营的不同模式和全球经济变化对这些企业的影响。是开拓学生国际视野的精品项目，毕业文凭不仅可以得到中国教育部认证，也获得世界许多国家教育部认可。此项目为注重于开展国际事业的尖子学生打开大门。

八项双学位和三学位的项目教学语言为英语。教学方法先进，创新，师资雄厚，注重培养学生的竞争意识，创新能力，和领导能力。

学期安排

IPAG的双硕士和三硕士学位的常规程序课程安排包括三个步骤：

- 第一学期在我们的合作大学学习
- 第二学期在本校学习
- 论文或者实习

需要进行单独面试，确立申请人的申请动机进而评估申请人职业规划和项目关联性，以此同时对申请人的语言能力进行考察。

入学要求

- 经济和工商管理的相关专业的学士学位
- 雅思成绩不低于6.0

语言水平不符合要求的同学需要先赴法接受语言预科培训（参见30页）


注：

关于以上专业的详细介绍及学费的收取，请登录我们的网站：ipag.fr


9

双学位硕士文凭

国际市场营销

国际商务和企业管理 每年 9,000 欧元 
爱丁堡内皮尔大学 - 爱丁堡


国际市场营销 每年 9,000 欧元 
爱丁堡内皮尔大学 - 爱丁堡

市场营销 & 国际事务 第一学期 4,500 欧元 
纽卡斯尔大学 第二学期 AU\$ 12,500


物流管理

物流管理 & 供应链管理 第一年 7,700 欧元 
柯廷大学 - 珀斯 第二年 AU\$ 25,000

国际管理 & 企业精神


国际贸易 & 企业管理 每年 9,000 欧元 
南威尔士大学 - 加的夫

国际贸易 第一学期 4,500 欧元 
纽卡斯尔大学 第二学期 AU\$ 12,500

人力资源管理 第一学期 4,500 欧元 
纽卡斯尔大学 第二学期 AU\$ 12,500

国际贸易 第一年 7,700 欧元 
事态登岛CUNY大学 - 纽约 第二年 14,000 欧元


金融 & 银行业



国际银行业和金融 14,000 欧元 
格林威治大学

2

三学位硕士文凭

国际贸易

国际贸易 11,500 欧元 
卡米洛何塞塞拉大学 - 马德里
EAE高等商学院 - 马德里

国际贸易欧洲硕士 每年 7,700 欧元 
HTW大学 - 德累斯顿
普列汉诺夫大学 - 莫斯科 

工商管理双学位博士文凭

斯堪的纳维亚艺术与商业学院



项目关键信息

授课语言	英语 
授课时制	两到四年 一共要修满120学分
教学方式	网上教学和在巴黎分校学习
入学申请时间安排	<ul style="list-style-type: none"> • 秋季入学: 10月开始 - 次年6月结束 • 春季入学: 2月开始- 12月结束

联系方式

Ipag Business School 中国
李道安
contact@ipag-china.com

Ipag Business School 巴黎
184 boulevard Saint-Germain,
75006 Paris, France
Dr. Bernard TERRANY
b.terrany@ipag.fr

项目具体内容和价格有变动的可能。

项目简介

斯堪的纳维亚艺术与商业学院和Ipag商学院签署了一项关于提供混合式工商管理博士学位的双博士学位项目。

DBA是在企业管理领域行的研究型博士学位。DBA是对选定话题进行独立研究后进行论文撰写。其研究成果要对商业活动有直接的贡献。

通过对课程的阶段性学习，学生能够进行独立的研究和选题，单独与导师联系互动。学生必须要将其研究成果撰写为博士毕业论文，并且在答辩委员会前对自己的学位论文进行口头答辩。DBA 的学生必须在一个学期内完成所有课程和必修的研讨会以及专题讨论会。

模块：具体课程

研究与方法
分析与批判1和2
领导学1和2
国际商业管理
管理组织的变化和发展
商务英语
人力资源管理

所有的DBA学生在第一学期成功完成所有课程，必修研讨会以及专题讨论会后，必须通过期末毕业的考试。考试通过后从第二个学期开始论文撰写。

入学要求

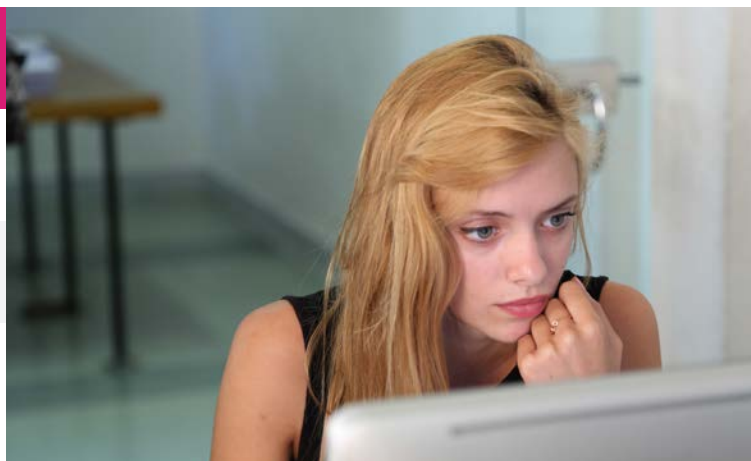
- 英语熟练度，雅思考试6分以上
- 要拥有硕士学位
- 三年以上工作经验

所有希望申请双混式DBA项目的学生需要参看两所机构的招生要求，必须向IPAG和SABI两校分别提出入学申请。全部通过两所学校的分别录取过程，才能正式入学。

学费:

学费总额为21 000欧元 - 在第一年入学时分两次全部交清

除了学费外，学生要向SABI直接缴纳以下费用：
SABI的注册费 683欧元-包括 iPad-mini,书,学生卡等
SABI的毕业典礼费400欧元
补考费600 欧元



语言预科

需要接受语言预科培训之后才能进入专业阶段学习的同学，根据现有语言水平，培训期限为6个月到一年。学生语言达标后，即可攻读本科学士学位或者硕士研究生学位。

语言预科每星期20个课时，参加此课程的学生语言水平进度表如下：

语言	法语	英语
初学水平	A2	5
一个学期之后	B1	5.5
一年以后	B2	6

除了语言预科以外，我们还建议学生提前就读以下课程

- 欧洲文化
- 市场营销
- 财经

学费(欧元，以学期计)

语言	法语授课	英语授课
巴黎	2100	2100
尼斯	2800*	2100

*注:学费标准为学生人数在十人以上，十人以下将依情况另行收费。

项目关键信息

授课语言	英语或法语  
授课时制	一个学期或者一年
授课地点	巴黎或者尼斯

联系方式

Ipag Business School 中国
李道安
contact@ipag-china.com

Ipag Business School 巴黎
184 boulevard Saint-Germain,
75006 Paris, France
Dr. Bernard TERRANY
b.terrany@ipag.fr

项目具体内容和价格有变动的可能。



暑期项目

轻松学习，享受巴黎或尼斯的暑假

项目关键信息

授课语言	英语 
授课时制	二零一四年六月二十三号到七月十八号 从星期一到星期四（周末三天）
报名截至日期	2014年四月末

联系方式

Ipag Business School 中国
李道安
contact@ipag-china.com

Ipag Business School 巴黎
184 boulevard Saint-Germain,
75006 Paris, France
Alison GALTIER
a.galtier@ipag.fr
+33 1 53 63 36 43

Ipag Business School 尼斯
4 boulevard Carabacel,
06000 Nice, France
Caroline FERRERO
c.ferrero@ipag.fr
+33 4 93 13 39 20

项目具体内容和价格有变动的可能。

介绍

游览尼斯，摩纳哥，蓝色海岸
参观圣日尔曼街区和巴黎所有的名胜古迹！
从巴黎和尼斯出发，轻松游览全欧洲。

课程

选择两门课程：
- 商务策略（6个学分）36小时
- 奢侈品品牌管理（6个学分）36小时
- 法国文化与文明（4个学分）21小时
- 初级法语（4个学分）21小时

活动

开学和毕业联欢活动
葡萄酒和奶酪品尝
城市和公司参观
博物馆和香水制造厂游览

服务设施

图书馆
管理方面的协助
咖啡休闲角
电脑室和免费无限上网

住宿

选择家庭式接待住宿，单独或合伙租房
根据需要提供信息

学费

2,200 欧元包括学费，材料费，活动参与费，公司参观费和公共汽车通票费

2,000 欧元: 同一个大学5名以上的学生团体优惠价
四月份之前预付**1000**欧元

新GMAT培训中心@Ipag巴黎

更多信息请查询英文网站

IPAG.FR

或与负责人直接联系

Judy Lacroix - judy.lacroix@ipag.fr



申请程序

申请流程

大致日期

春季学期	秋季学期	相关申请机构	申请步骤
11月1号	5月1号	法国高等教育署	1- 在法国高等教育署网站的PASTEL注册系统进行注册，填写相关表格并进行验证生效 2- 法语授课的学生必须通过法国大使馆的法语TEF或者TCF考试
11月8号	5月8号		
11月15号	5月9号	IPAG高商学校	3- 发送相关申请和注册文件 4- Skype或者电话面试 5- 用电子邮件的形式发送录取通知书
11月20号	5月15号		
11月25号	5月22号		
11月26号	5月23号	法国高等教育署	6- 交付相关程序费用 7- 发送相关纸质文件 8- 核对文件的进展 9- 与法国高等教育署预约 10- 在法国高等教育署进行个人面试
12月1号	5月25号		
12月10号	6月5号		
12月11号	6月10号		
12月18号	6月18号		
12月25号	7月25号	领事馆	11- 与TLS预约面试 12- 向TLS递交签证申请材料 13- 领取护照和签证
1月1号	8月6号		
1月15号	8月21号		
2月1号	9月1号	IPAG	14- 准备去法国的行程 15- 开学
2月15号	9月15号		

以上表中所提的日期只是大概日期。在一般情况下，越早开始申请，事情进展得会越快，过程也相对轻松一些，成功的可能性也大一点。如果有拒签的情况（最好再准备重新试一次）。

申请步骤

1- PASTEL注册系统和相关表格的填写

请依照下面网址的提示进行：
<http://www.chine.campusfrance.org/zh-hans/法国高等教育署pastel系统注册>

2- 法语TEF或者TCF考试

步骤1结束以后，您可以预约进行法语水平考试。有两种考试：TEF和TCF。这些考试的成绩有效期为一年，并依据法语水平等级对应表（A2, B2等等）给你一个法语水平评定。在注册IPAG学校的时候，您需要附上将法语成绩单。

英语授课的学生必须通出示有效期内的雅思和托福考试成绩，不需要参加法国大使馆的法语水平考试。

3- 申请表格的发送

申请表格可以在www.ipag.fr网站上下载
 申请表格必须以电子邮件的形式发送到 contact@ipag-china.com 邮箱，并附加相关明确的文件资料（文凭和成绩单+语言水平证明+护照+动机信等的扫描件）。

动机信必须用正确的英文或者法文书写，内容包括

- 选择法国以及IPAG 学校的原因。
- 选择什么课程？为什么
- 毕业后想做什么？什么职业，地点，为什么？

9- 与法国高等教育署的预约见面

申请者务必经常登录法国大高等教育署的网站以便确认递交的材料是否已被接受。材料一旦被接收和审核之后请立即在PASTEL网站上与法国道等教育署预约面试。

法国道等教育署是一个为学生服务的机构，可以解答相关问题，您可以通过PASTEL 的网站向其发送咨询的电子邮件。

10- 法国高等教育署的个人面试

在此次面试中，您将根据以下标准被评估：

- 学习计划的掌握情况，阐述学习计划内容的能力（此项涉及到专业词汇的学习）
- 职业计划的掌握情况：您将准备一个关于选择留学法国以及学习某个领域的连贯动机演说。

面试结束后，法国高等教育署会将材料递交给签证办理处。此时，您会收到由PASTEL网站发送的通知邮件。收到邮件以后，请立即与TLS机构预约面签（此机构管理法国签证的相关行政事宜）。

13- 领取护照和签证

领取护照的同时您将会收到一个长期居留签证。

在拒签的情况下，您可以致电法国高等教育署以便接受一个辅导面试，此次通话您将可以了解您整个过程中的缺陷，同时能帮您更好地准备再一次申请。



图片分享





ipag

Business School

Paris Nice Kunming Los Angeles

1965 年成立的商校

法国国家认证

认可的硕士文凭

非盈利性学校

2,700名在校学生

35个国家**112**所合作院校

具体详细信息请上网查询：

ipag.fr

图片所有权：© Ipag Business School



IPAG是最大的国际网络商学院的一员。

